



GENERÁL PORTA
JÖVŐT ÉPÍTÜNK!

MŰSZAKI TARTALOM

2750 Nagykőrös, Knézich utca 2.
27807185-2-13

06704536220

info.generalporta@gmail.com

Családi ház generálkivitelezés



- Megrendelő neve:
- Megrendelő tel.sz.:
- Építés helyszíne:
- Műszaki tartalom száma:
- Szerződés száma:

Megrendelői feladatok az építkezés megkezdése előtt:

- Az építkezés megkezdése előtt a humusz eltolása, tereprendezés
- Víz és áramvételi lehetőség biztosítása
- Földmérő által épület sarokpontjaink a kitűzése
- Az épület (+-) pontjának meghatározása egy végleges tereptárgyon (pl. villanyoszlop)
- Telek körbekerítése

ALAPOZÁS



Földmunka



Sávalap kiásása
0,8 x 0,3 mélységben.

Lábazati zsalukő építése



1 sor 20-as zsalukő 1 db 10-es
betonvassal vízszintes és
függőleges vasalással.
Lábazatra 5 cm XPS
lábazati szigetelés.
Lábazat feltöltése
homokkal.

Szennyvíz csövezés



110-es KG cső fektetése

Szerelőbetonozás



15 x 15 cm betonacél háló
fektetése.
Szerelőbeton készítése 10
cm vastagságban.

FŐFALAK FELFALAZÁSA

A szerelőbetonra a falszerkezet alá GV 35 lemez kerül elhelyezésre, mely garantálja a vízszigetelést és párazárást.

Főfalak Porotherm 30 N+F téglából készülnek

Nyílászárók felett Porotherm előregyártott áthidalót használunk.

30 cm vastagságban koszorú készül C20 betonból, vasalattal



Válaszfal

- Gipszkarton szerkezet 10 cm-es CW és UW profilból
- Benne 10 cm vastag üveggyapot szigetelés
- Mindkét oldalon RF tűzgátló gipszkarton borítás

TETŐ



Statikailag méretezett szeglemezes rácsostartó tetőszerkezet készül 5x15 cm faanyagból, mely láng és gombamentesítővel kezelt.

A földem szigetelése Isocell szigeteléssel történik 25-30 cm vastagságban.

A tetőszerkezetre páraáteresztő fólia kerül felhelyezésre 30x50 mm vastag ellenlécezéssel.

A tető fedése Bramac Római Novo betoncsereppel történik.

A bádogzás színazonos ereszcatornával történik, a vápalemez horganyzott.

Az ereszalja burkolása lambériával történik, az éleken takaróelemekkel, melyet 2 réteg lazúrfestéssel kezelünk.





- A villanszereléshez használt MBCU kábeleket a falban és a födém szerkezetben helyezük el.
- A kötő és szerelődobozokat a födémbe helyezük el.
- A szerelvények Schneider Asfora típusúak és fehér színűek.

Alap szerelvények

- Konyha, étkező, háztartási helyiség, kamra: 1 kapcsoló, 1 lámpakiállítás, 3 dugalj
- Szoba, nappali: 1 kapcsoló, 1 lámpakiállítás, 3 dugalj, 1 internet kiállítás, 1 tv kiállítás
- Wc, előszoba, folyosó: 1 kapcsoló, 1 lámpakiállítás
- Kívül a bejárati ajtónál: 1 kapcsoló, 1 lámpakiállítás

Villanyóra rákötés a háztól 5 m-ig.

GÉPÉSZET - HIDEG-MELEG VÍZ, SZENNYVÍZ



Szerelőbeton GV 35 lemezzel történő vízszigetelése.

A használati víz elvezetése az aljzat szigetelésben és a fal vázszerkezetében történik.

A vízvezeték unipress 5 rétegű szigetelt cső, mely hosszú élettartamot biztosít.

A csövek egymáshoz való kötését csőroppantó géppel és a hozzá tartozó kötőelemekkel valósítjuk meg.

A szennyvíz csövezése a wc esetében 110 mm-es, míg a mosdó és zuhany esetében 50 mm-es PVC csövekkel történik.

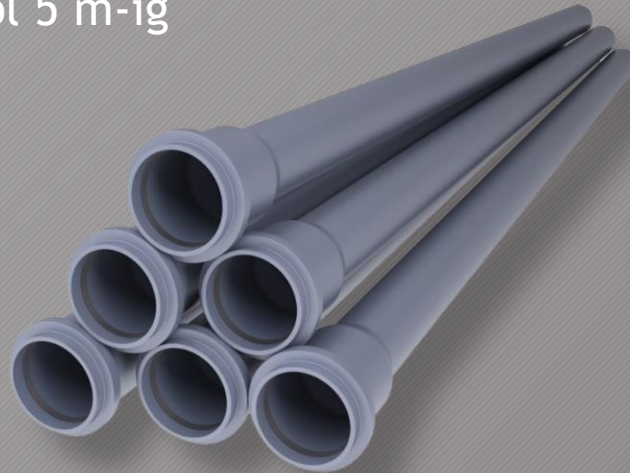
A mosógép és a mosogatógép részére vízvételi és vízvezetési lehetőséget biztosítunk a megrendelő által kijelölt helyen.

A melegvizet 100 l-es Ariston vízmelegítő biztosítja.

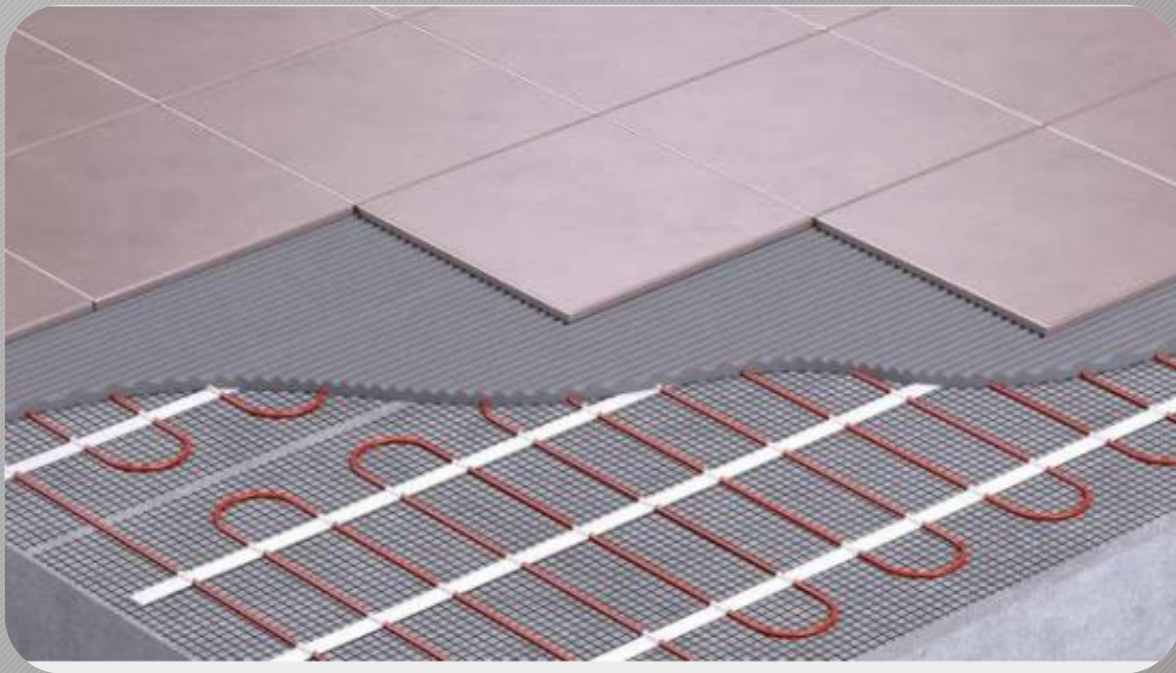
Szaniterek nettó 350 000 Ft értékben választhatóak. (mosdó, wc, zuhanyfal, csaptelepek)

Ajánlatunk épített zuhanyfülkét tartalmaz.

Szennyvíz, használati víz rákötés a háztól 5 m-ig



GÉPÉSZET - FŰTÉS



Panelkiosztási rajz



A fűtést minden helyiségben elektromos fűtőszőnyeggel oldjuk meg.

Duplaszenzoros termosztátot használunk, így a termosztát nem csak a szoba levegőjének, hanem a fűtőfilm felszínének, ezáltal a padló felszínének a hőmérsékletét is tudja mérni és szabályozni.

GIPSZKARTONOZÁS

Mennyezet gipszkartonozása:

- A tetőszerkezet alsó tartójára erősített szálú hőtükrő fóliát rögzítünk.
- Függesztett acélszerkezettel álmennyezetet készítünk CD profillal.
- 1 réteg 1,25 cm vastag RF tűzgátló gipszkarton csavarozása.



Főfal gipszkartonozása:

- Párázáró fólia rögzítése
- 2 réteg 1,25 cm vastag RF tűzgátló gipszkarton csavarozása.

Válaszfal gipszkartonozása:

- 1 réteg 1,25 cm vastag RF tűzgátló gipszkarton csavarozása mindkét oldalra.



ALJZATBETONÓZÁS

Az aljzat hőszigetelése 10 cm-es lépésálló szigetelő lemezzel történik.
Hőtükres, légpárnás párazáró fólia kerül lefektetésre.
6-8 cm vastagságban esztrich beton készül, melyet utókezelní nem kell.



HOMLOKZATI NYÍLÁSZÁRÓ

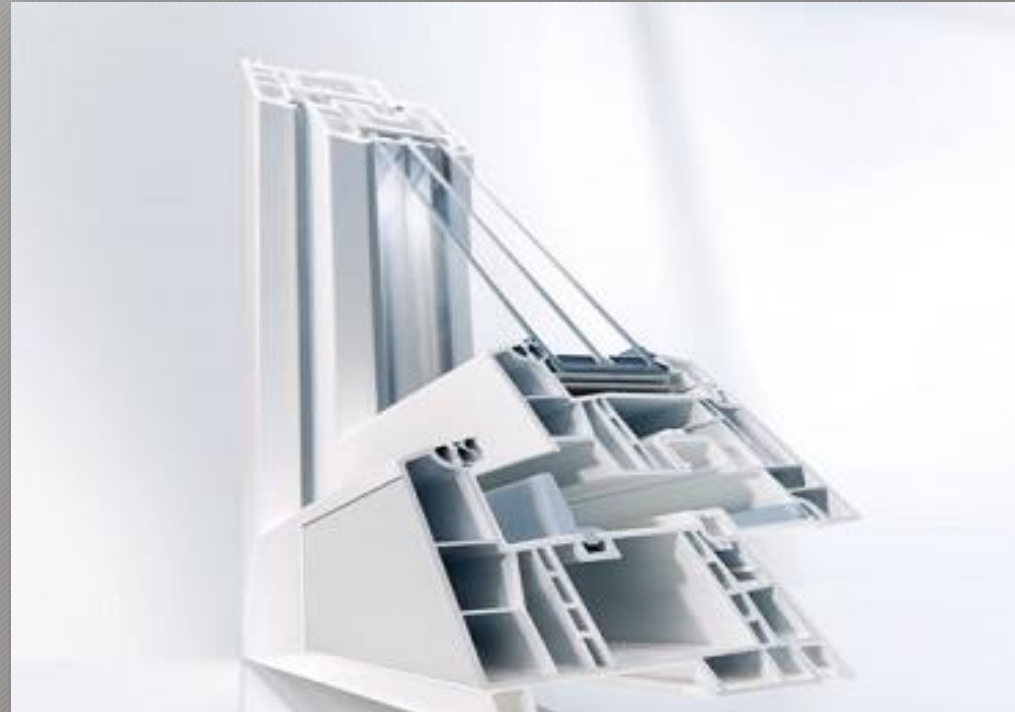


6 légkamrás 3 rétegű üvegezésű műanyag nyílászárók kerülnek beépítésre fehér színben.

Az üveg U értéke $0,8\text{W/nmK}$

Bejárati ajtó nettó 150 000 Ft értékig választható

Kívülre alumínium, belülre műanyag ablakpárkányokat helyezünk el.



HOMLOKZAT

A főfalak hőszigetelése 15 cm vastag EPS80 homlokzati hőszigeteléssel történik, melyet először ragasztóval majd hőhidmentes műanyag tárcsás alátéttel rögzítünk az téglafalhoz. A szigetelést hálózuk, ragasztózzuk. Alapozó felvitele és megszáradása után 1,5 mm-es nemesvakolattal látjuk el. Ez a munka +5 és +25 Celsius között végezhető.





Az elkészült gipszkarton felületeket gletteljük, majd 3 sor fehér festéssel látjuk el.
A pozitív éleken élvédőt, míg a negatív éleken üvegszövet hálót használunk.



Hidegburkolás:

- Hidegburkolatos helyiségek: konyha, kamra, fürdő, wc, háztartási helyiség, közlekedő
- Fali csempézés 210 cm-ig: fürdő
- Fali csempézés 150 cm-ig: wc, háztartási helyiség
- Burkolat mérete 30x30cm, hálóba rakva
- Vizes helyiségekben kenhető vízszigetelést használunk
- Hidegburkolatot ajánlatunk nettó 5500 Ft értékig tartalmazza, ehhez a segédanyagot (ragasztó, fugázó, élvédő) cégünk biztosítja.
- Élvédőt, burkolatváltót ajánlatunk nettó 1200 Ft/m árig tartalmazza.



Melegburkolás:

- Melegburkolatos helyiségek: szoba, gardrób, nappali
- Melegburkolatot ajánlatunk nettó 5500 Ft értékig tartalmazza, alátétfóliával együtt.
- Szegélyeket, toldókat, sarokelemeket nettó 800 Ft/m árig tartalmazza.



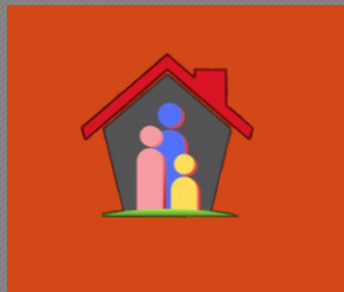
BELTÉRI AJTÓK



Utólag szerelhető átfogó tokos beltéri ajtókat építünk be nettó 80 000 Ft értékben.
Az ár a kilincset nettó 4000 Ft értékig tartalmazza.



EGYÉB KÖLTSÉGEK



Építkezéssel járó egyéb költségek:

- Építésztervezés: típusházaknál nincs, egyedi tervezésnél egyedi megállapodás szerint, Megrendelő költsége
- Tervezői művezetés nettó 280 000 Ft, Megrendelő költsége
- Geodéziai felmérés, kitűzési vázrajz, kitűzés nettó 140 000 Ft, Megrendelő költsége
- Elektromos kivitelei terv nettó 70 000 Ft, Megrendelő költsége
- Gépész terv nettó 70 000 Ft, Megrendelő költsége
- Statika nettó 88 000 Ft, Megrendelő költsége
- Utólagos tervmódosítás költsége nettó 150 000 Ft/alkalom Megrendelő költsége
- Készre jelentés Megrendelő költsége
- Talajmechanika nettó 150 - 200 000 Ft, Megrendelő költsége
- Tulajdonilap, térképmásolat kikérése Megrendelő költsége
- Energetikai tanúsítvány nettó 40 000 Ft Megrendelő költsége
- Ház feltüntetése a térképen nettó 100 000 Ft Megrendelő költsége
- Közművekkel történő szerződéskötés, rákötés intézése Megrendelő feladata és költsége
- Szemét elszállítása Kivitelező feladata és költsége